

产品规格书

X-U3L 控制器

版本号：V1.0 发布时间：2020.01.14

目录

简介..... 3

 关于软件..... 3

 特性..... 3

启用指南..... 4

 安全须知..... 4

功能介绍..... 5

 带载面积..... 5

 通讯灵活免布线..... 5

 多区域任意搭配..... 5

 集群发布节目..... 5

 节目定时发送..... 5

 定时开关机..... 6

 测试按键..... 6

 炫彩边框..... 6

 传感器..... 6

 多语言..... 6

技术规格..... 7

尺寸图示..... 8

接口图示..... 9

简介

感谢您购买本公司的 LED 多媒体播放器，希望您能够尽情体验该产品的卓越性能。该 LED 多媒体播放器的设计符合国际、行业标准，但如果操作不当，仍然可能造成人身伤害和财产损失。为了避免设备可能带来的危险，并尽可能从您的设备中获益，在安装、操作产品时，请遵守本手册中的相关使用说明。

关于软件

不得对本产品上安装的软件进行更改、反编译、反汇编、解密或者进行反向工程，以上行为均属违法。

特性

- ◆ 板载 USB 接口，U 盘传输距离 ≤ 15 米；
- ◆ 兼容性好，对各种 U 盘具有超强的识读能力。
- ◆ 屏参设置/扫描配置/节目更新/时间校正/亮度调整/定时开关，插上 U 盘轻松搞定。
- ◆ 支持 128 个节目，每个节目最多可划分 8 个区域。
- ◆ 显示特效编辑实时预览，所见即所得。
- ◆ 画面移动速度任意调节，画面移动更加平滑。
- ◆ 支持全能编辑器，便捷支持蒙古文、希伯来文、阿拉伯文等任意排版功能。
- ◆ 板载标配亮度、温度、温湿度传感器接口座，标配红外遥控头接口座。
- ◆ 接口更丰富，功能更强大，工艺更精良，性能更稳定。

启用指南

安全须知

- ◆ 本产品电源的输入电压 5V，电压范围 3.3V ~ 6V，请严格保证 X-U 系列的电源质量。
- ◆ 当您要连接或者拔除任何信号线或者控制线时，请确认所有的电源线已事先拔掉。
- ◆ 当您要加入硬件设备到本产品中或者要去掉本产品中的硬件设备时，请确认所有的信号线和电源线已事先拔掉。
- ◆ 在进行任何硬件操作之前，请事先关闭 LED 视频处理器电源，并通过触摸接地表面来释放您身上的静电。
- ◆ 请在干净、干燥、通风的环境中使用，不要将本产品放入高温、潮湿等环境中使用。
- ◆ 本产品为电子类产品，请远离火源、水源以及易燃、易爆的危险品。
- ◆ 本产品内有高压部件，请不要打开机箱或者自行对本设备进行维修。
- ◆ 如发现有冒烟、异味等异常情况，请立刻关掉电源开关，并与经销商联系。

功能介绍

X-U3L 是 X-U 系列产品之一。具有产品集成度高、信号灵敏度高、数据传输速度快、便于结构安装和使用维护等特点。产品采用 U 盘向 LED 显示屏上传节目信息，安装便捷，免布线；对于安装点位分散的集群显示系统或者布线成本较高的应用场合，是一个非常好的选择。

X-U 系列产品适用于各种中大面积的 LED 门楣显示屏和 LED 集群显示系统。产品带载指标和显示效果大幅提升，功能更丰富，系列更齐全。

带载面积

产品支持各种面积 LED 显示屏，单色≤32K 点：2048*16、1024*32、672*48，双色≤16K 点：1024*16、512*32、336*48，单口最大宽度 2048 点，控制面积灵活，显示功能丰富，性价比超高。

通讯灵活免布线

板载 1 组 T8+3 组 T12 显示接口，通过 USB 接口，用户能够使用 U 盘向 LED 显示屏上传节目信息，安装便捷，免布线；对于安装点位分散的集群显示系统或者布线成本较高的应用场合，是一个非常好的选择。

多区域任意搭配

支持多功能播放，图文、字幕、时间、动画、农历，表格区域的任意搭配，用户可以根据需要任意添加各种各样图片文字、字幕、时间、动画、农历以及表格，实现屏幕上图片，文字，动画，时间，农历，表格等形式的滚动搭配播出。

集群发布节目

产品可广泛应用于各种 LED 门楣全彩屏和 LED 广告机集群显示系统。通过稳定，高效的网络控制模式，用户能够实现多块 LED 屏幕无缝对接，方便用户对分布在不同区域的所有显示屏，进行远程集中管理和维护，实现集群发布节目。

节目定时发送

支持节目定时发送，只需在软件中设定好节目的播放时间，节目则会准确按照设定的时间发送节目，方便客户灵活安排节目播放的时间。

定时开关机

软件具有定时开关机功能，设置完成开机和关机时间后，电脑则会按时自动进行开机关机，做到合理利用人力，物力资源，大大提高显示屏的使用寿命和可靠性。当用户不方便经常在电脑边上进行操作时，定时开关机可以较好的实现无人值守的功能。

测试按键

LED 屏幕随着使用时间的增加，屏幕显示质量也会随着时间的变化而变差，因此 LED 大屏幕需要定期进行显示质量检测 and 校正。产品自带的屏幕自测功能，只需客户简单操作几步，便可以完成对屏幕坏点，亮度，色度的检测，使客户随时掌握各 LED 屏幕的使用寿命。

炫彩边框

软件自带炫彩边框，为客户编辑播放节目时提供了丰富多彩吸人眼球的边框。各种炫彩边框满足了客户不同的编辑需求和适用场合，大大提高了节目的播放效果。

传感器

产品自带温度，湿度，亮度传感器接口，可以精确测量并显示温度，湿度，亮度值。为客户在需要严格控制温度，湿度或者噪音的场所提供精准无误的数据参考，避免由于温度，湿度或者噪音控制不当，引起的不必要的损失。

多语言

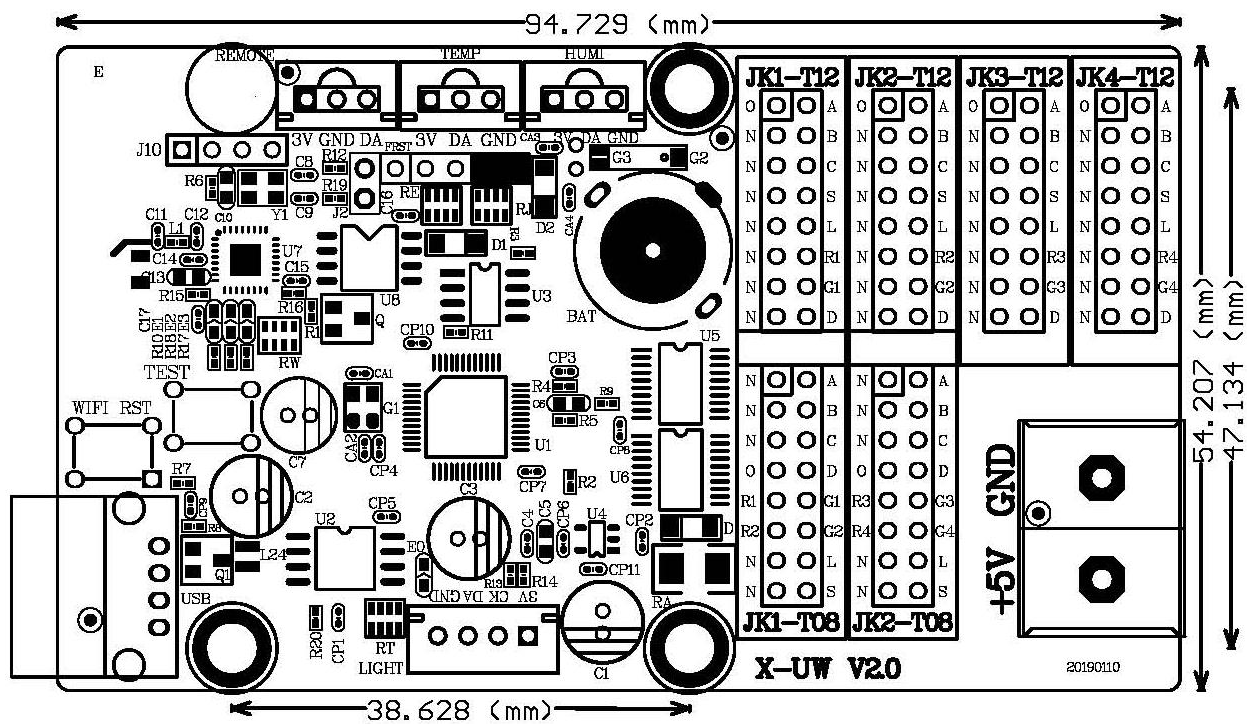
软件支持简体中文、繁体中文、英文、韩文、日文、法文、俄文、泰文、阿拉伯文、德语、西班牙语、葡萄牙语、越南语、哈萨克语、克罗地亚语、土耳其语等 16 种语言。适用于全球各界人士。

技术规格

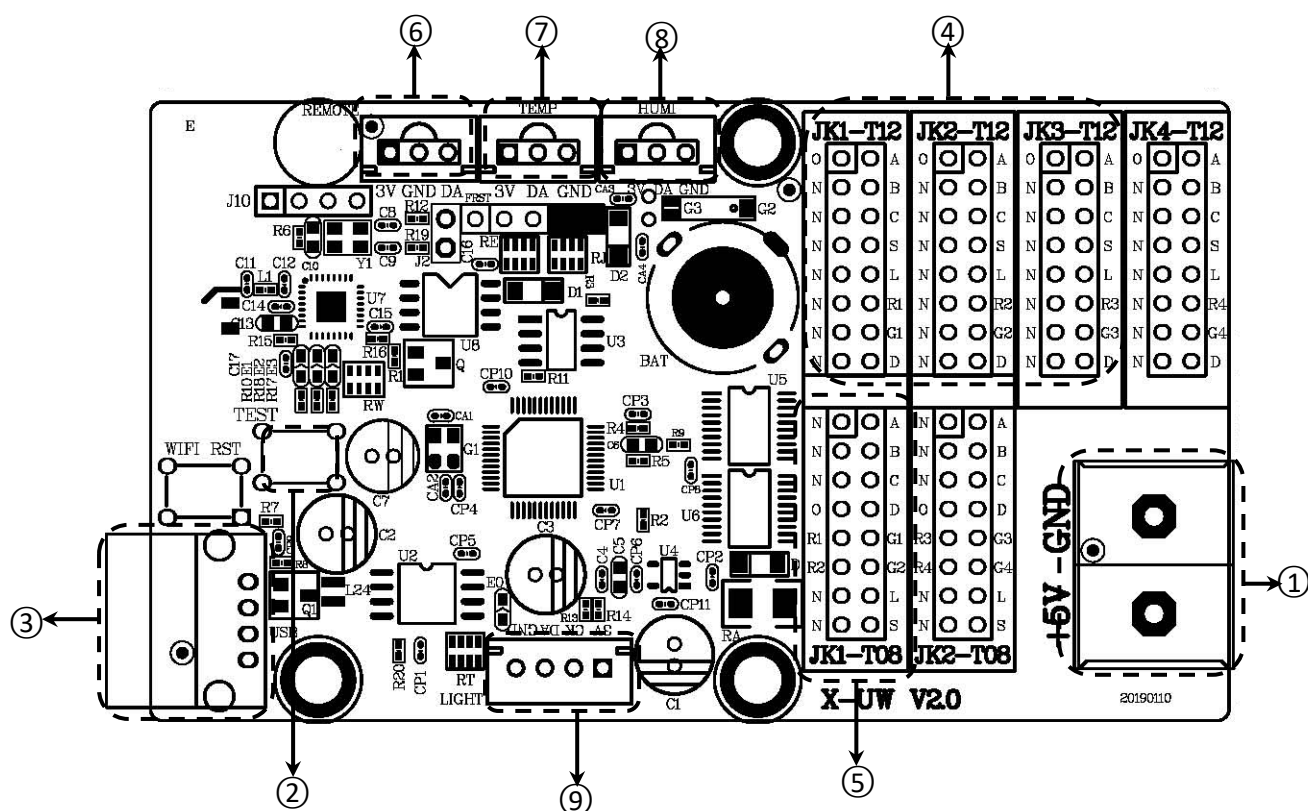
| 技术参数 | |
|-------|--|
| 控制点数 | 单色 32K 点: 2048*16、1024*32、672*48 |
| | 双色 16K 点: 1024*16、512*32、336*48 |
| 存储容量 | 2MByte |
| 适配范围 | 各种规格的单色、双基色 LED 显示屏 |
| 软件功能 | 分组集群管理、多节目编辑、多区域显示、多种语言版本 |
| 节目数量 | 支持 128 个节目, 每个节目划分为 8 个区域 |
| 区域类型 | 天气区、图文区、字幕区、动画区、农历区、时间区、模拟表盘区、正负计时区、传感器区 |
| 边框显示 | 炫彩节目边框、区域边框 |
| 时钟显示 | 农历、模拟表盘、中英文时钟、正负计时 (均支持多组显示) |
| 通讯接口 | U 盘下载 |
| 显示接口 | 1 组 T8+3 组 T12 |
| 传感器支持 | 温度、温湿度、亮度 |
| 遥控器功能 | 节目选择、画面锁定、亮度调整、开关机、屏幕测试 |
| 亮度调节 | 16 级亮度, 支持手工调亮、分时调亮、自动调亮三种模式 |
| 远程开关 | 支持定时自动开关机、软件开关机、遥控开关机 |

| 整机规范 | |
|------|---|
| 输入电源 | 5V (3.3V ~ 6V 宽工作电压), 请严格保证 X-U 系列的电源质量 |
| 整机功耗 | ≤2W |
| 工作温度 | -40℃ ~ 80℃ |

尺寸图示



接口图示



| 接口说明 | | |
|------|--------|------------------------------------|
| 1 | 电源端子 | 5V 电源接口，直流电压输入，额定 5V（支持 3.3V ~ 6V） |
| 2 | TEST | 测试按钮 |
| 3 | USB 接口 | U 盘接口，支持 U 盘传输节目 |
| 4 | T12 接口 | T12 接口（JK1-T12、JK2-T12） |
| 5 | T08 接口 | T08 接口（JK1-T08） |
| 6 | REMOTE | 红外遥控头接口 |
| 7 | TEMP | 温度传感器接口 |
| 8 | HUMI | 温湿度传感器接口 |
| 9 | LIGHT | 亮度传感器接口 |

上海仰邦科技股份有限公司

地址：上海市徐汇区钦州北路 1199 号 88 幢 7 楼

网址：www.onbonbx.com

昆山光电产业基地

地 址：江苏省昆山市开发区富春江路 1299 号



仰邦微信公众号